

33(0)3 44 37 09 45

info@sportinternational.fr

www.sportinternational.fr

[juin.2010]

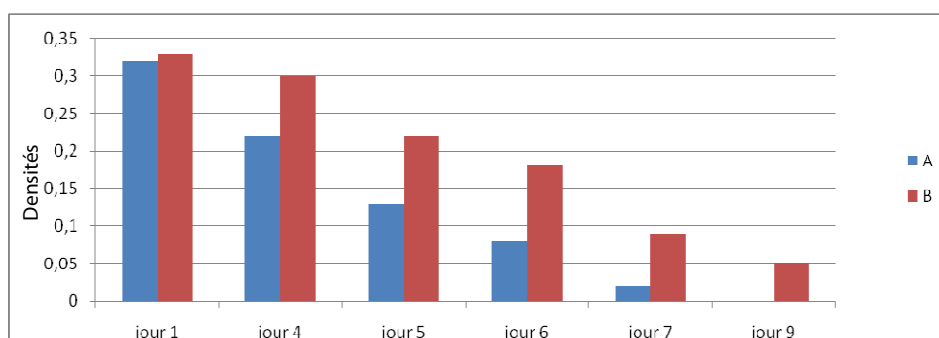
## Principe :

Le **NaturTrack** permet d'économiser l'eau d'arrosage des sols équestres en micro-sable.

Le **NaturTrack** est 100 % naturel, il augmente la rétention d'eau par le sol. En limitant le dessèchement du sable, le sol garde plus longtemps sa cohésion et ses qualités mécaniques.

Le **NaturTrack** permet d'allonger l'intervalle entre deux arrosages et donc de réaliser des économies d'eau substantielles.

Graphique : Comparaison des densités de 2 échantillons de micro-sable équestre. Evolution au cours du séchage de la mesure des densités.



A : Micro-sable / B : Micro-sable avec **NaturTrack**

## Applications :

Pour sols en micro-sable équestre d'une granulométrie comprise entre 100 et 250 microns de silice pure, sable fibré, sable géotextile.

Adapté à une utilisation en intérieur comme en extérieur.

Compatible à l'ensemble des disciplines équestres.

## Mise en œuvre :

Le **NaturTrack** sera mis en œuvre mécaniquement : épandage minutieux (dosage adapté à la profondeur de mélange) et brassage mécanique homogène avec une machine adaptée, nivellement fin, compactage et mouillage profond du sol avant toute nouvelle utilisation.

Pour toute information complémentaire, se référer à la note technique **NaturTrack**.

